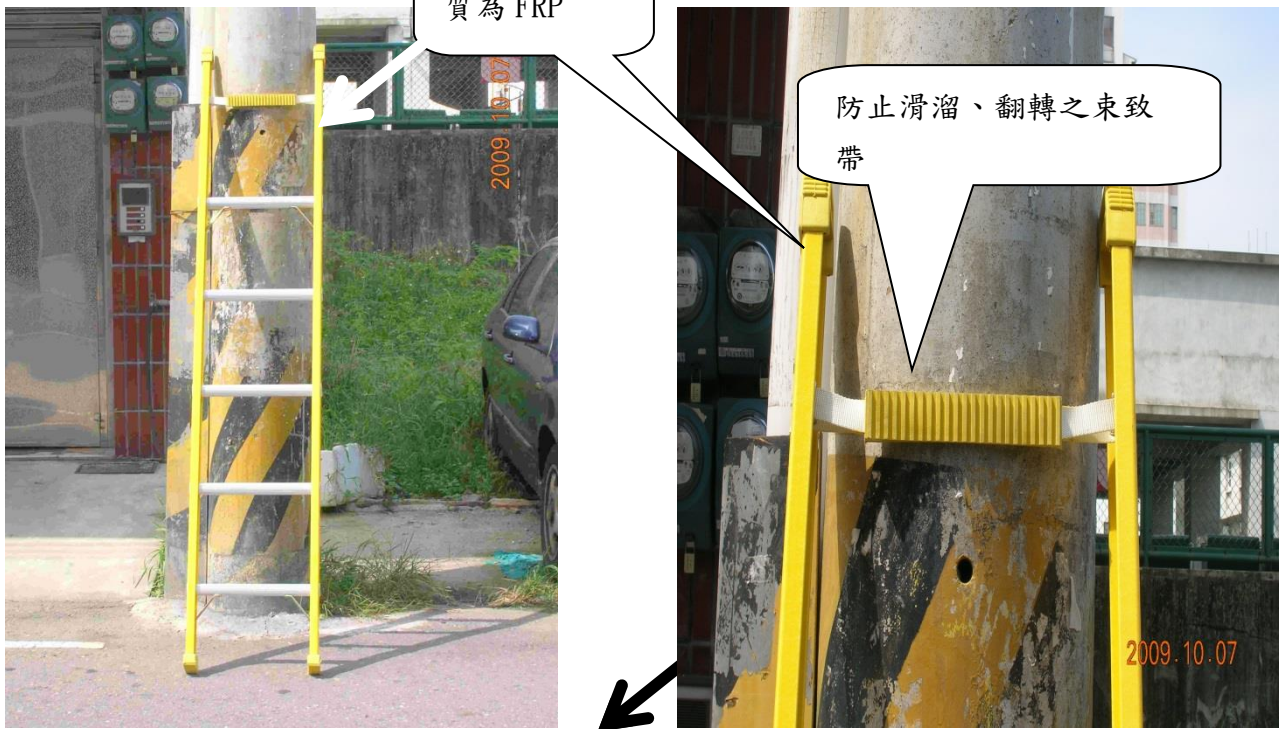


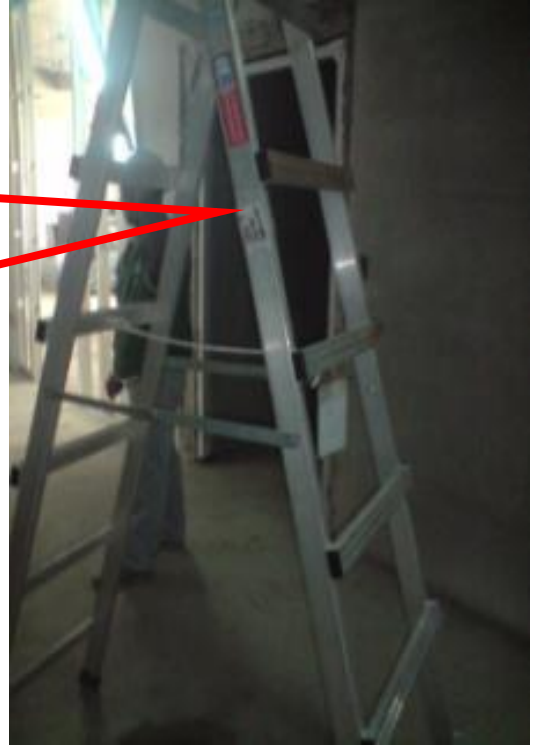
參考照片：



- 1、接近電路作業使用移動梯梯柱兩支柱上部倚靠電桿設防止滑溜、翻轉束制帶措施；支柱本體採用具絕緣效果之強化玻璃纖維（FRP）材質之照片。



- 2、移動梯梯腳下部防滑腳座外觀之照片。



3、合梯之繫材、踏板、防滑腳墊等經原事業單位採取進場管制檢點，實施自主檢查予以確認並貼上標示之照片。



水 平 繫 材



4、合梯具有良好堅固繫材之照片。



5、作業高度超過2公尺者，採用高空工作車之照片。



6、移動式工作台提供扶手、護欄，可為泥作、油漆及裝修等作業使用之照片。



7、於工作場所出入口、通道、人行道、車輛通行道路等使用合梯時，設置警示區域及監護人員之照片。

附錄、移動梯及合梯作業重大災害分析：

國內各產業及家庭之作業場所經常有簡易的修繕作業如修換燈具或開關箱體維修、裝潢作業如牆版油漆粉刷或天花板處理、營造施工作業中模板組立拆除作業、牆版高處位置安裝物件、戶外電桿架空電線維修、室內環境清潔等輕便性、臨時性或短暫性之作業，其作業平台高度一般多在1.5至5.0公尺間，存有墜落之潛在危害。依勞工安全衛生設施規則及營造安全衛生設施標準等相關之規定，此等作業應有安全之上下設備及工作平台，然使用施工架或高空工作車確實有其困難性及不方便性，因此方便、簡易的移動梯及合梯便成為目前勞工經常使用於從事短暫性、臨時性高處作業的兩種工具。但是亦因經常被錯誤使用及架設而發生墜落、倒塌、及感電等類型之災害。統計96年、97年及98年全產業適用勞工安全衛生法之工作場所勞工死亡人數分別為298人、330人及239人。以災害媒介物分析顯示，作業中因合梯、移動梯肇災死亡人數，96年24人、97年21人、98年14人，合計59人（如圖1統計圖所示）。以災害類型分析顯示發生墜落（含倒塌後墜落）災害55人（佔93%）；發生感電災害4人（佔7%）（如圖2所示）。進一步分析使用移動梯及合梯從事屋頂查修、查漏、防水施作、天花板裝拆、清潔整理、批土、粉刷油漆、壁紙裝潢、模板作業、打石作業、空調冷氣安裝維修、消防設備裝修、配管施作、水電裝修、燈具安裝、線路維修、廣告招牌施作、棚架搭設、設備維護保養、有線電視線路配置等於高處或接近帶電線路活線作業易發生墜落或感電災害。

綜上所述，移動梯及合梯因其輕便性，普遍使用於各業短暫性、臨時性之作業，經職災統計分析肇災原因，構造缺失佔13件、不當使用佔21件及不安全之行為佔25件，因合梯及移動梯使用不當、管理不良之情況下，發生重大災害件數仍居高不下，充分顯示事業單位對使用移動梯、合梯在觀念及作法上，仍有相當的偏差，以致墜落、倒塌或感電災害仍常發生，因此事業單位必須於作業前採取檢點，確認安全設施設置無誤，以及作業中巡視、檢查勞工必須正確使用合梯及移動梯，才能防範作業之危害。

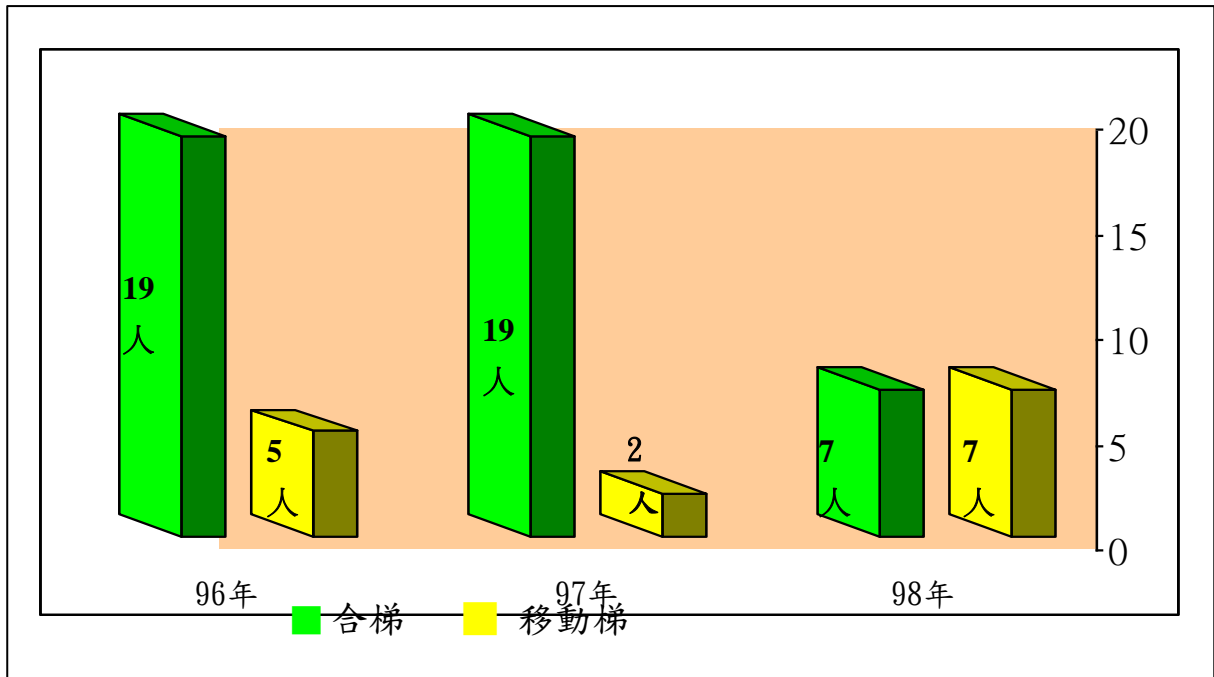


圖1：96、97、98年作業中因移動梯、合梯肇災死亡人數統計圖

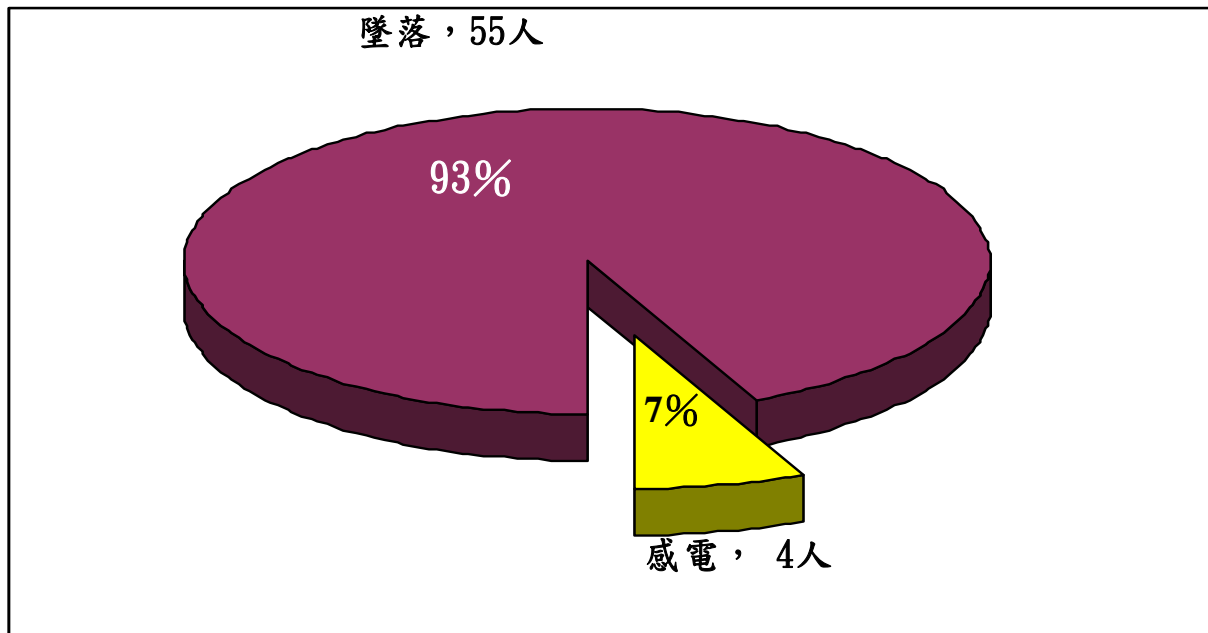
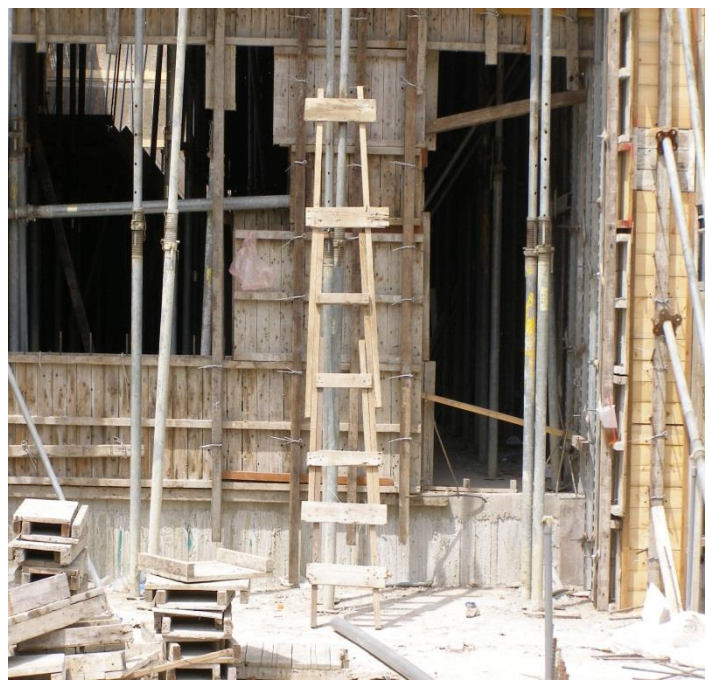


圖2：96、97、98年因移動梯、合梯肇災死亡之災害類型統計圖

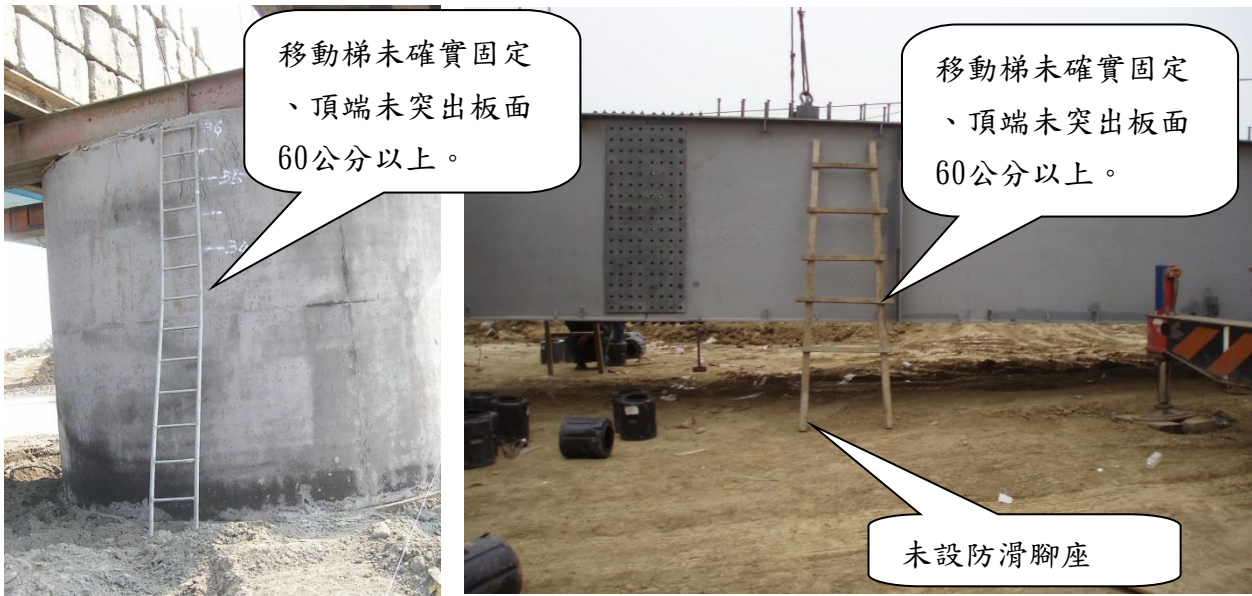
移動梯、合梯作業不合規定之照片：



- 1、工地隨意取材製作移動梯，任意搭接梯柱，無法確認有堅實構造，不符合規定之照片。



- 2、工地隨意取材製作移動梯，移動梯之梯柱寬度未達30公分，不符合規定照片。



3、移動梯作為上下設備時，梯子之頂端未突出板面60分以上，且未妥為固定及設防滑腳座，不符合規定之照片。



4、移動梯作為上下設備之用途時，梯子之頂端未突出板面60分以上，且未妥為確實固定，高度超過2公尺之移動梯未設置垂直式安全母索、未設置止滑防墜器、捲揚式防墜器供作業人員使用安全帶鉤掛，不符合規定之照片。



5、將移動梯、合梯置於施工架上使用，有墜落之虞不符合規定之照片。



6、站立移動梯、合梯頂上作業無安全之工作平台，不符合規定之照片。



7、

合梯以角材、木材片製成或以鐵管架組成，其兩梯腳間未能以堅固之繫材繫牢（使用鐵線、鐵鏈、電線、塑膠繩、布繩等）、未有安全之梯面，不符合規定之照片。



8、作業人員站立於合梯之頂板上作業，不符合規定之照片。



- 9、泥作、油漆及裝修等作業時，使用鐵管架與板料組合工作台，其工作台板料未綁結固定、踏板寬度不足，間距過大不符合規定之照片。



- 10、從事泥作、油漆及裝修等作業時，使用鐵管架與板料組合之工作台，踏板未綁紮固定、間距過大、工作台高度超過2公尺，不符合規定之照片。



- 11、將合梯放置於車輛等不穩定處，易造成人員墜落危害，不符合規定照片。
建議改採高空工作車作業。



- 12、合梯放置於階梯、具高低差等不穩定處，易造成人員墜落危害，不符合規定照片。
建議合梯梯腳設水平墊塊使梯腳擺放於地面平整。