

國立臺中科技大學

110 年環境教育戶外體驗學習活動

成果報告



地點：寶之林廢棄家具再生中心 及

臺中市政府環境保護局后里資源回收廠

參加人員：本校教職員工

日期時間：110 年 4 月 16 日 8 時至 17 時

主辦單位：環境與安全衛生中心

國立臺中科技大學 110 年度

「環境教育戶外體驗學習活動」活動成果

一、活動目的：

為推廣環境教育，培養環境公民，及實施本校年度環境教育活動，由本校環境與安全衛生中心規劃安排前往環境教育設施場所進行戶外實地學習體驗，透過實地瞭解空氣污染防治、廢棄物減量及資源循環再利用之環保觀念，達到影響參與者能自日常生活中落實垃圾源頭減量的目的。

二、參加人員：

本校教職員工 32 人。

三、活動日期及時間：

110 年 4 月 16 日（五）8 時至 17 時。

四、活動地點：

寶之林廢棄家具再生中心(臺中市北屯區和順路 439 號)及臺中市政府環境保護局后里資源回收廠(臺中市后里區堤防路 556 號)

五、導覽與體驗內容：

為讓本校教職員工深刻學習到空氣污染防治、廢棄物減量及資源循環再利用的重要性，規劃利用有別以往在室內靜坐聽講的學習模式，安排前往環境教育設施場所進行戶外實地學習體驗。

上午前往「寶之林廢棄家具再生中心」參觀，透過園區短

片介紹、現場實際導覽解說，及參加木工 DIY 操作課程，讓參與者了解廢棄家具修復與再利用的流程，及親手將廢棄物 DIY 成實用物品，實際感受資源回收再利用的可貴與重要性，期許參與者能透過活動建立愛物惜物的觀念，並自日常生活中落實資源回收再利用，以減少廢棄物的產生。

下午前往「臺中市政府環境保護局后里資源回收廠」參觀，透過讓參與者先討論對焚化廠的刻板印象，再觀看焚化廠的導覽影片及參觀焚化廠設施，了解焚化廠的運作方式、各層面污染防制措施等，最後透過角色扮演方式讓參與者理解各立場的想法，及認知垃圾源頭減量才是環境資源永續經營的最佳途徑，藉此影響參與者能自日常生活中落實垃圾源頭減量，進而達到降低空氣污染的目的。

六、主辦單位：

環境與安全衛生中心。


七、指導單位：

臺中市政府環境保護局。


110年環境教育戶外學習體驗活動

為執行臺中市政府環境保護局補助本校「空氣污染防治及垃圾減量環境教育宣導計畫」，安排前往環境教育設施場所進行戶外實地學習體驗，透過實地瞭解空氣污染防治、廢棄物減量及資源循環再利用之環保具體作為，達到促進參與者能自日常生活中落實垃圾源頭減量的目的。

時間	項目	內容
08:00~08:30	集合	三民校區三民路大門口(中庭花園前)集合出發
08:30~09:00	車程	
09:00~11:30	寶之林廢棄家具再生中心	園區短片介紹、現場實際導覽解說、木工課程
11:30~13:20	午餐	於寶之林廢棄家具再生中心教室用餐
13:20~14:00	車程	
14:00~16:10	臺中市政府環境保護局后里資源回收廠	實地參觀瞭解焚化廠運作流程與空汙防治機制、透過實體互動裝置認識垃圾分類與資源回收等節能減碳知識
16:00~17:00	回程	

-  活動地點：
1. 寶之林廢棄家具再生中心
2. 臺中市政府環境保護局后里資源回收廠

*上述安排項目及時間視現場情況調整
*請自備環保杯及自備口罩並全程配戴。

-  活動日期：110年4月16日(五)
請至e-Portal系統報名
110年4月8日(或額滿)報名截止



主辦單位：國立臺中科技大學環境與安全衛生中心
指導單位：臺中市政府環境保護局



參加者於寶之林廢棄家具再生中心前合影



寶之林廢棄家具再生中心現場導覽-1



寶之林廢棄家具再生中心現場導覽-2



寶之林廢棄家具再生中心 DIY 講師解說製作步驟-1



寶之林廢棄家具再生中心 DIY 講師解說製作步驟-2



參加者展示 DIY 成品-1



參加者展示 DIY 成品-2



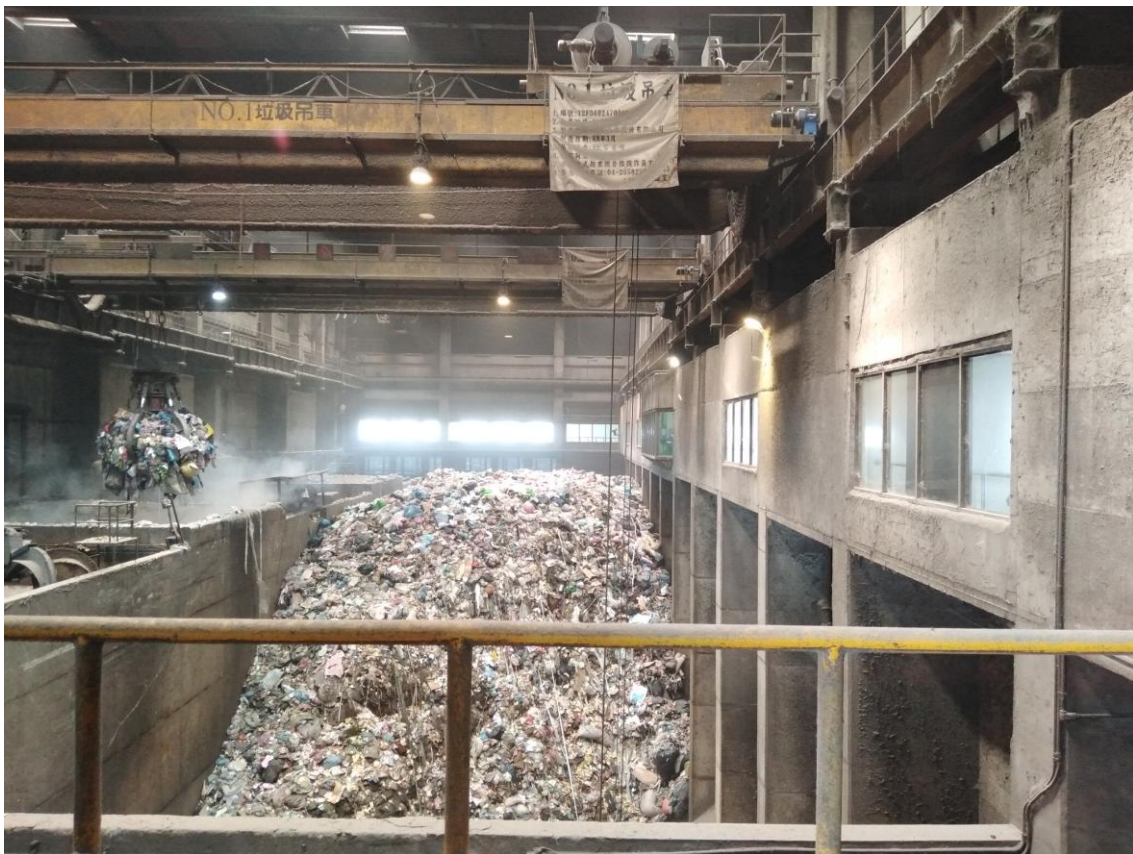
本校致贈寶之林廢棄家具再生中心感謝狀暨 DIY 成果大合照



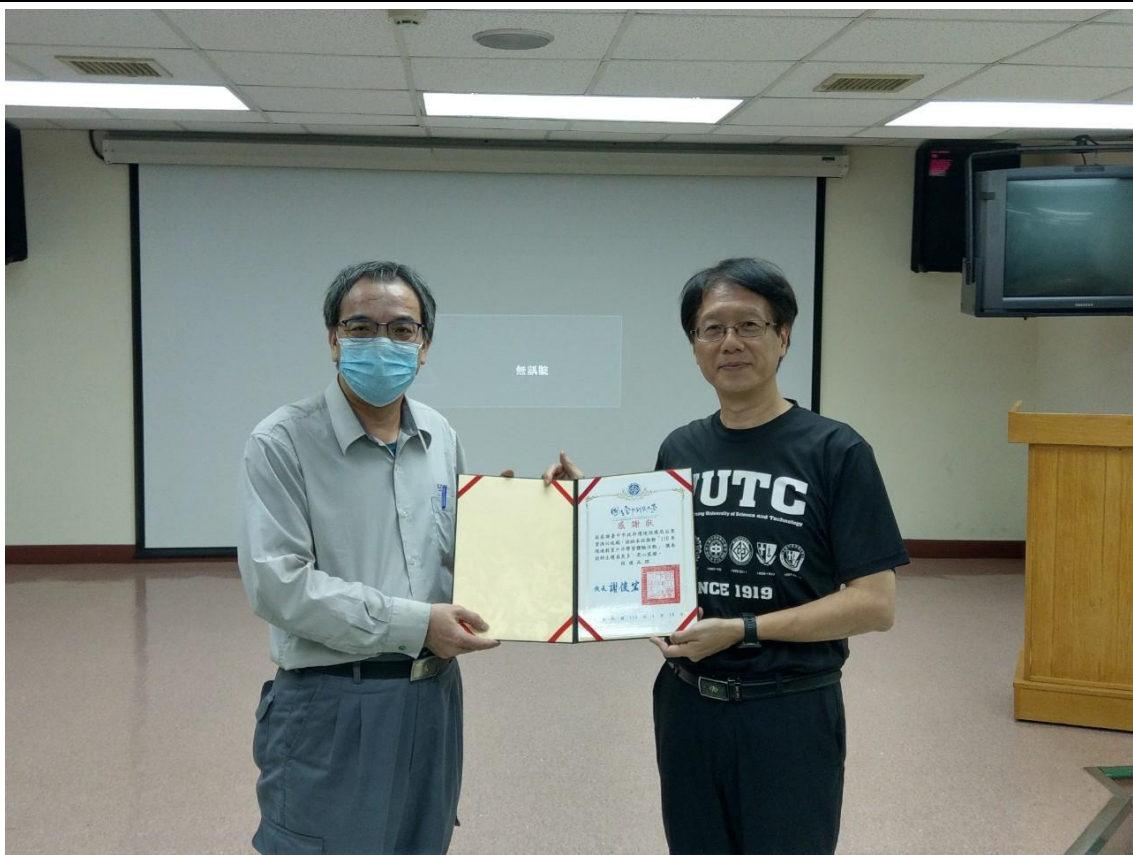
臺中市后里資源回收廠現場導覽-1



臺中市后里資源回收廠現場導覽-2



臺中市后里資源回收廠現場導覽-3



本校致贈臺中市后里資源回收廠感謝狀



於臺中市后里資源回收廠大合照-1



於臺中市后里資源回收廠大合照-2